

THOH®

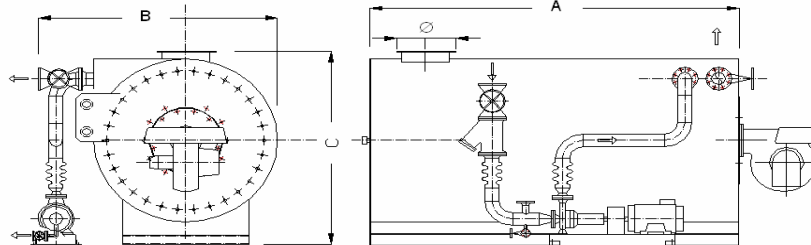
Technical features of THOH type Diathermic oil boilers

ΤΕΧΝΙΚΑ ΧΑΡΑΚΤΗΡΙΣΤΙΚΑ ΕΛΑΙΟΘΕΡΜΩΝ ΤΥΠΟΥ THOH

— Type <i>Τύπος</i>	THOH	800
— Working pressure <i>Πίεση λειτουργίας</i>	Bar	6
— Design pressure (Heating Coil) <i>Πίεση σχεδιασμού (Σερπαντίνα)</i>	Bar	25
— Furnace backpressure <i>Πίεση θαλάμου καύσης</i>	mwc	40
— Heated surface <i>Θερμαινόμενη επιφάνεια</i>	m ²	32
— Oil Content <i>Περιεκτικότητα λαδιού</i>	lit.	375
— Power Supply <i>Παροχή ρεύματος</i>	Volt	3X400/N/PE
— Control voltage <i>Βοηθητική ισχύς</i>	Volt	230
— Frequency <i>Συχνότητα λειτουργίας</i>	Hz	50
— Capacity <i>Δυναμικότητα</i>	kcal/h kW/h	800.000 930
— Maximum oil temperature <i>Μέγιστη θερμοκρασία Ελαίου</i>	C	280
— Differential temperature (Outlet - Inlet) <i>Διαφορά Θερμοκρασίας (Εξοδος - Είσοδος)</i>	C	40
— Efficiency <i>Απόδοση</i>	± 1%	88%
— Oil Circulation Pump's Capacity <i>Δυναμικότητα αντλίας κυκλοφορίας ελαίου</i>	m ³ /h	42
— Oil Circulation Pump's Motor <i>Κινητήρας αντλίας κυκλοφορίας ελαίου</i>	KW	7,5

— **Oil Circulation Pump's head** mwc 54
Μανομετρικό αντλίας κυκλοφορίας ελαίου

— **Oil Circulation Pump's cooling system** Air
Σύστημα ψύξης αντλίας κυκλοφορίας ελαίου Αέρας



— **Fuel consumption**
Κατανάλωση καυσίμου

LPG	(11.200 kcal/kg)	kg/h	81
Diesel	(10.200 kcal/kg)	kg/h	89
Heavy oil	(9.300 kcal/kg)	kg/h	98
N.G.	(8.600 kcal/m ³)	m ³ /h	106

— **Dimensions**
Διαστάσεις

Length / Μήκος		mm	3.100
Width / Πλάτος		mm	1.350
Height / Ύψος		mm	1.650
Chimney / Καμινάδα		mm	350
Weight / Βάρος	Transport / Μεταφορά	kg	2.000
Weight / Βάρος	Operation / Λειτουργία	kg	2.269

— **Equipment sizing**
Διατομές εξαρτημάτων

Oil Outlet / Έξοδος λαδιού	DN	80
Oil Inlet / Είσοδος λαδιού	DN	80
Drain Valve / Βάνα αδειάσματος	DN	20

— **Special notes**
Ιδιαιτερές Σημειώσεις

! Max. Altitude m 500
Μέγιστο υψόμετρο

! Boilerhouse Temperature <i>Θερμοκρασία Λεβητοστασίου</i>	C	20 - 40
! Height between Expansion tank and oil line <i>Υψομετρική διαφορά δικτύου ελαίου και δοχείου διαστολής</i>	m	1,5 - 2,0
! Oil Circulation Pump Suction Head <i>Υψος αναρρόφησης αντλίας λαδιού</i>	m	5
! Specific Heat Thermal oil <i>Ειδική θερμότητα διαθερμικού ελαίου</i>		0,657
! Specific Volume Thermal oil <i>Ειδικός όγκος διαθερμικού ελαίου</i>	kg/m3	718,0