

THOH®

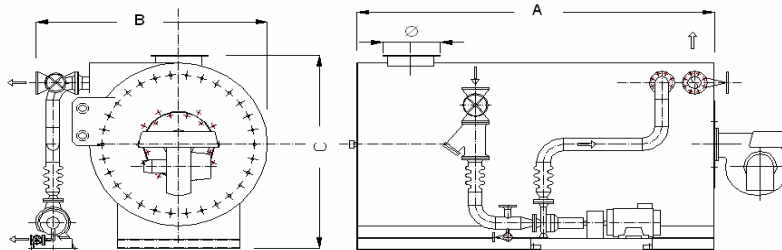
Technical features of THOH type Diathermic oil boilers

ΤΕΧΝΙΚΑ ΧΑΡΑΚΤΗΡΙΣΤΙΚΑ ΕΛΑΙΟΘΕΡΜΩΝ ΤΥΠΟΥ THOH

— Type <i>Τύπος</i>	THOH	2.000
— Working pressure <i>Πίεση λειτουργίας</i>	Bar	6
— Design pressure (Heating Coil) <i>Πίεση σχεδιασμού (Σερπαντίνα)</i>	Bar	25
— Furnace backpressure <i>Πίεση θαλάμου καύσης</i>	mwc	100
— Heated surface <i>Θερμαινόμενη επιφάνεια</i>	m ²	85
— Oil Content <i>Περιεκτικότητα λαδιού</i>	lit.	973
— Power Supply <i>Παροχή ρεύματος</i>	Volt	3X400/N/PE
— Control voltage <i>Βοηθητική ισχύς</i>	Volt	230
— Frequency <i>Συχνότητα λειτουργίας</i>	Hz	50
— Capacity <i>Δυναμικότητα</i>	kcal/h kW/h	2.000.000 2.326
— Maximum oil temperature <i>Μέγιστη θερμοκρασία Ελαίου</i>	C	280
— Differential temperature (Outlet - Inlet) <i>Διαφορά Θερμοκρασίας (Εξοδος - Είσοδος)</i>	C	40
— Efficiency <i>Απόδοση</i>	± 1%	88%
— Oil Circulation Pump's Capacity <i>Δυναμικότητα αντλίας κυκλοφορίας ελαίου</i>	m ³ /h	105
— Oil Circulation Pump's Motor <i>Κινητήρας αντλίας κυκλοφορίας ελαίου</i>	KW	22

- **Oil Circulation Pump's head** mwc 52
Μανομετρικό αντλίας κυκλοφορίας ελαίου

- **Oil Circulation Pump's cooling system** Air
Σύστημα ψύξης αντλίας κυκλοφορίας ελαίου Αέρας



— **Fuel consumption**

Κατανάλωση καυσίμου

LPG	(11.200 kcal/kg)	kg/h	203
Diesel	(10.200 kcal/kg)	kg/h	223
Heavy oil	(9.300 kcal/kg)	kg/h	244
N.G.	(8.600 kcal/m ³)	m ³ /h	264

— **Dimensions**

Διαστάσεις

Length / Μήκος		mm	3.920
Width / Πλάτος		mm	1.750
Height / Ύψος		mm	2.200
Chimney / Καμινάδα		mm	450
Weight / Βάρος	Transport / Μεταφορά	kg	4.600
Weight / Βάρος	Operation / Λειτουργία	kg	

— **Equipment sizing**

Διατομές εξαρτημάτων

Oil Outlet / Έξοδος λαδιού	DN	125
Oil Inlet / Είσοδος λαδιού	DN	125
Drain Valve / Βάνα αδειάσματος	DN	

— **Special notes**

Ιδιαιτέρως Σημειώσεις

! Max. Altitude	m	500
<i>Μέγιστο υψόμετρο</i>		

! Boilerhouse Temperature <i>Θερμοκρασία Λεβητοστασίου</i>	C	20 - 40
! Height between Expansion tank and oil line <i>Υψομετρική διαφορά δικτύου ελαίου και δοχείου διαστολής</i>	m	1,5 - 2,0
! Oil Circulation Pump Suction Head <i>Υψος αναρρόφησης αντλίας λαδιού</i>	m	5
! Specific Heat Thermal oil <i>Ειδική θερμότητα διαθερμικού ελαίου</i>		0,657
! Specific Volume Thermal oil <i>Ειδικός όγκος διαθερμικού ελαίου</i>	kg/m3	718,0