

SGL



A1	Type <i>Τύπος</i>	600
A2	Production norm <i>Πρότυπο κατασκευής</i>	EN-12952
A3	Quality management system <i>Σύστημα διαχείρισης ποιότητας</i>	EN ISO 9001:2008

B1	Steam production <i>Ατμοπαραγωγή</i>	kg/h	600
B2	Working pressure <i>Πίεση λειτουργίας</i>	Bar	10
B3	Coil design pressure <i>Πίεση σχεδιασμού Σερπαντίνας</i>	Bar	25
B4	Furnace backpressure <i>Πίεση θαλάμου καύσης</i>	mwc	40
B5	Heated surface <i>Θερμαινόμενη επιφάνεια</i>	m ²	15
B6	Boiler Total Volume <i>Συνολικός Όγκος Ατμολέβητα</i>	lit.	160
B7	Power Supply <i>Παροχή ρεύματος</i>	Volt	3X400/N/PE
B8	Control voltage <i>Βοηθητική ισχύς</i>	Volt	230
B9	Frequency <i>Συχνότητα λειτουργίας</i>	Hz	50
B10	Capacity <i>Δυναμικότητα</i>	kg/h kcal/h kW/h	600 348.000 405
B11	Combustion chamber volume <i>Όγκος θαλάμου καύσης</i>	m ³	1,200
B12	Combustion chamber charge <i>Φόρτιση θαλάμου καύσης</i>	MW/m ³	0,337
B13	Efficiency <i>Απόδοση</i>	± 1%	90%
B14	Efficiency using economizer Super Eco <i>Απόδοση με χρήση εξοικονομητή Super Eco</i>	± 1%	95%

C1	Fuel consumption		
	<i>Κατανάλωση καυσίμου</i>		
	LPG (11.200 kcal/kg)	kg/h	35
	Diesel (10.200 kcal/kg)	kg/h	38
	Heavy oil (9.300 kcal/kg)	kg/h	42
N.G. (8.600 kcal/m ³)	m ³ /h	45	
C2	Fuel consumption / Using Super Eco economizer		
	<i>Κατανάλωση καυσίμου / Με χρήση εξοικονομητή Super Eco</i>		
	LPG (11.200 kcal/kg)	kg/h	33
	Diesel (10.200 kcal/kg)	kg/h	36
	Heavy oil (9.300 kcal/kg)	kg/h	39
N.G. (8.600 kcal/m ³)	m ³ /h	43	

D1	Emissions/ Εκπομπές		DIESEL (LFO)
	Flue gas flow	Nm ³ /h	493
	Flue gas flow	kg/h	621
	Max. Temperature / Μεγιστη Θερμοκρασία	C	265
	Chimney Flow / Ποή Καμινάδας	m/sec	4,36
	Max Smoke enthalpy / Μεγιστη ενθαλπία καυσαερίων (250C)	kcal/h	41.207
D2	Emissions/ Εκπομπές		LPG
	Flue gas flow	Nm ³ /h	690
	Flue gas flow	kg/h	870
	Max. Temperature / Μεγιστη Θερμοκρασία	C	265
	Chimney Flow / Ποή Καμινάδας	m/sec	6,11
	Max Smoke enthalpy / Μεγιστη ενθαλπία καυσαερίων (250C)	kcal/h	56.964
D3	Emissions/ Εκπομπές		NG
	Flue gas flow	Nm ³ /h	899
	Flue gas flow	kg/h	1.133
	Max. Temperature / Μεγιστη Θερμοκρασία	C	265
	Chimney Flow / Ποή Καμινάδας	m/sec	7,95
	Max Smoke enthalpy / Μεγιστη ενθαλπία καυσαερίων (250C)	kcal/h	42.713

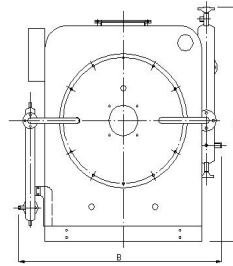
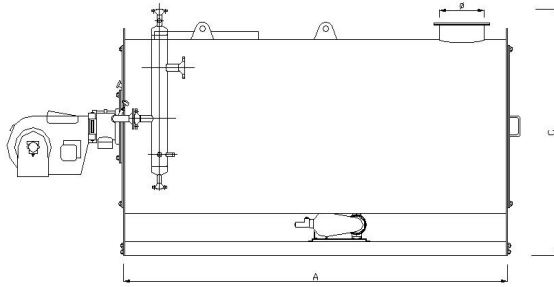
E1	Burner / Καυστήρας	
	Operation / Λειτουργία	2 step
	Power / Ρεύμα	V 230 / 400

F1	Pumps/ Αντλίες	
	Type / Τύπος	Piston
	Items / Τεμάχια	1
	Motor / Κινητήρας	kW 1,5
	Weight / Βαρός	kg 4
	Material / Υλικό	Cast Iron
	Power / Ρεύμα	V 380



Levitec
INDUSTRIAL BOILERS

HIGH QUALITY CONSTRUCTIONS



G1 Dimensions			
<i>Διαστάσεις</i>			
Length / Μήκος		mm	1.750
Width / Πλάτος		mm	1.250
Height / Ύψος		mm	1.600
Chimney / Καμινάδα		mm	200
Weight / Βάρος	Transport / Μεταφορά	kg	1.300
Weight / Βάρος	Operation / Λειτουργία	kg	1.460

H1 Nozzles			10 bar
<i>Στόμια</i>			
Steam Valve / Ατμοφράκτης		DN	40
Safety Valve / Ασφαλιστικό		DN	25/40
Start Up Valve / Βάνα εκκίνησης		DN	20
Back Wash Valve / Βάνα αντίστροφης πλύσης	2 X		1/2"
Drier Steam trap / Ατμοπαγίδα Διαχωριστή ατμού			1"
Water Inlet Valve / Βάνα νερού Εισόδου			
Steam Pipeline / Σωλήνα Ατμού		DN	50
Safety Valve Pipeline / Σωλήνα Ασφαλιστικού		DN	50
Feed Water Pipeline / Σωλήνα Νερού Τροφοδοσίας			1 1/2"

I1 Special notes			
<i>Ιδιαιτερες Σημειώσεις</i>			
! Max. Altitude		m	500
<i>Μέγιστο υψόμετρο</i>			
! Boiler house Temperature		C	20 - 40
<i>Θερμοκρασία Λεβητοστασίου</i>			
! Total hardness of feed water		dh	0,1
<i>Ολική Σκληρότητα Νερού τροφοδοσίας</i>			
! Phosphate		ml	15 - 20
<i>Ποσότητα Φωσφορικών</i>			
! Feed Water Temperature		C	80 - 100
<i>Θερμοκρασία Νερού Τροφοδοσίας</i>			



Levitec
INDUSTRIAL BOILERS

HIGH QUALITY CONSTRUCTIONS

J1	Equipment <i>Εξοπλισμός</i>	
	Steam Valve <i>Ατμοφράκτης</i>	Cast iron PN16 flange connection <i>Χυτοσίδηρος PN16 φλαντζωτός</i>
	Safety Valve <i>Ασφαλιστικό</i>	Cast iron PN16 flange connection - corner type <i>Χυτοσίδηρό PN16, φλαντζωτό, γωνιακού τύπου</i>
	Back Wash Valve <i>Βάνα αντίστροφης πλήξης</i>	Cast iron PN40 BSF <i>Χυτοσίδηρος PN40 BSF</i>
	Start Up valve <i>Βάνα εκκίνησης</i>	Cast iron PN16 flange connection <i>Χυτοσίδηρος PN16 φλαντζωτός</i>
	Non Return Valve <i>Βαλβίδα αντεπιστροφής</i>	INOX PN40 waffer type <i>INOX PN40 τύπου φέτας</i>
	Steam Drier <i>Διαχωριστής ατμού</i>	Vertical sch 40 <i>Καθετος sch 40</i>
	Drier Steam Trap <i>Ατμοπαγίδα Διαχωριστή</i>	Cast iron PN16 flange connection <i>Χυτοσίδηρος PN16 φλαντζωτός</i>
	Flange Gaskets <i>Παρεμβύσματα φλαντζών</i>	Spiral wound gaskets <i>Μεταλλοπλαστικό</i>
	Screws & Bolts <i>Βίδες και Περικόχλια</i>	Galvanized 8.8 hardness <i>Γαλβανισμένα 8.8 σκληρότητα</i>
	Refractories <i>πυροδομές</i>	High Temperature Castable 1650C <i>Πυρομετόν αντοχής 1650C</i>

K1	Control Systems <i>Συστήματα Ελέγχου</i>	
	Steam Temperature control No1 <i>Έλεγχος Θερμοκρασίας ατμού Νο1</i>	PT 100
	Steam Temperature control No2 <i>Έλεγχος Θερμοκρασίας ατμού Νο2</i>	-
	Smoke Temperature control <i>Έλεγχος Θερμοκρασίας Καυσαερίων</i>	PT 100
	Water Inlet Pressure Control <i>Έλεγχος πίεσης νερού εισόδου</i>	Pressure Switch <i>Πιεσοστάτης</i>
	Operation Pressure Control <i>Έλεγχος πίεσης λειτουργίας</i>	Transmitter 4-20 mA <i>Μεταδότης πίεσης 4-20 mA</i>
	High Pressure Control <i>Έλεγχος υψηλής πίεσης</i>	Pressure Switch <i>Πιεσοστάτης</i>
	Visual Steam Pressure Control <i>Οπτικός έλεγχος πίεσης ατμού</i>	Pressure gauge φ100 INOX <i>Μανόμετρο φ100 INOX</i>
	Visual Water Inlet Pressure Control <i>Οπτικός έλεγχος πίεσης νερού εισόδου</i>	Pressure gauge φ100 INOX <i>Μανόμετρο φ100 INOX</i>