

SGL



A1	Type <i>Τύπος</i>	3.000
A2	Production norm <i>Πρότυπο κατασκευής</i>	EN-12952
A3	Quality management system <i>Σύστημα διαχείρισης ποιότητας</i>	EN ISO 9001:2008

B1	Steam production <i>Ατμοπαραγωγή</i>	kg/h	3.000
B2	Working pressure <i>Πίεση λειτουργίας</i>	Bar	10
B3	Coil design pressure <i>Πίεση σχεδιασμού Σερπαντίνας</i>	Bar	25
B4	Furnace backpressure <i>Πίεση θαλάμου καύσης</i>	mwc	95
B5	Heated surface <i>Θερμαινόμενη επιφάνεια</i>	m ²	54
B6	Boiler Total Volume <i>Συνολικός Όγκος Ατμολέβητα</i>	lit.	290
B7	Power Supply <i>Παροχή ρεύματος</i>	Volt	3X400/N/PE
B8	Control voltage <i>Βοηθητική ισχύς</i>	Volt	230
B9	Frequency <i>Συχνότητα λειτουργίας</i>	Hz	50
B10	Capacity <i>Δυναμικότητα</i>	kg/h kcal/h kW/h	3.000 1.740.000 2.023
B11	Combustion chamber volume <i>Όγκος θαλάμου καύσης</i>	m ³	1,700
B12	Combustion chamber charge <i>Φόρτιση θαλάμου καύσης</i>	MW/m ³	1,190
B13	Efficiency <i>Απόδοση</i>	± 1%	90%
B14	Efficiency using economizer Super Eco <i>Απόδοση με χρήση εξοικονομητή Super Eco</i>	± 1%	95%

C1	Fuel consumption		
	<i>Κατανάλωση καυσίμου</i>		
	LPG (11.200 kcal/kg)	kg/h	173
	Diesel (10.200 kcal/kg)	kg/h	190
	Heavy oil (9.300 kcal/kg)	kg/h	208
N.G. (8.600 kcal/m ³)	m ³ /h	225	
C2	Fuel consumption / Using Super Eco economizer		
	<i>Κατανάλωση καυσίμου / Με χρήση εξοικονομητή Super Eco</i>		
	LPG (11.200 kcal/kg)	kg/h	164
	Diesel (10.200 kcal/kg)	kg/h	180
	Heavy oil (9.300 kcal/kg)	kg/h	197
	N.G. (8.600 kcal/m ³)	m ³ /h	213

D1	Emissions/ Εκπομπές		DIESEL (LFO)
	Flue gas flow	Nm ³ /h	2.464
	Flue gas flow	kg/h	3.105
	Max. Temperature / Μεγιστη Θερμοκρασία	C	265
	Chimney Flow / Ποή Καμινάδας	m/sec	4,31
	Max Smoke enthalpy / Μεγιστη ενθαλπία καυσαερίων (250C)	kcal/h	206.033
D2	Emissions/ Εκπομπές		LPG
	Flue gas flow	Nm ³ /h	3.452
	Flue gas flow	kg/h	4.350
	Max. Temperature / Μεγιστη Θερμοκρασία	C	265
	Chimney Flow / Ποή Καμινάδας	m/sec	6,03
	Max Smoke enthalpy / Μεγιστη ενθαλπία καυσαερίων (250C)	kcal/h	284.821
D3	Emissions/ Εκπομπές		NG
	Flue gas flow	Nm ³ /h	4.496
	Flue gas flow	kg/h	5.665
	Max. Temperature / Μεγιστη Θερμοκρασία	C	265
	Chimney Flow / Ποή Καμινάδας	m/sec	7,86
	Max Smoke enthalpy / Μεγιστη ενθαλπία καυσαερίων (250C)	kcal/h	213.566

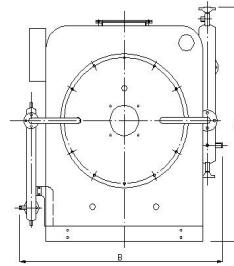
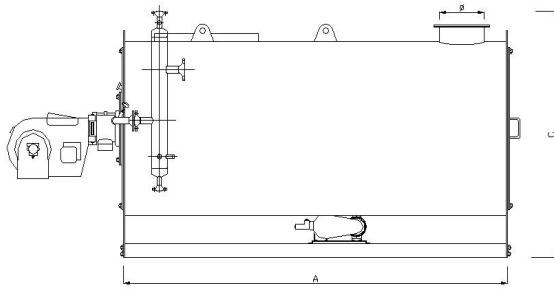
E1	Burner / Καυστήρας	
	Operation / Λειτουργία	2 step
	Power / Ρεύμα	V 230 / 400

F1	Pumps/ Αντλίες	
	Type / Τύπος	Piston
	Items / Τεμάχια	2
	Motor / Κινητήρας	kW 2,2
	Weight / Βαρός	kg 5
	Material / Υλικό	Cast Iron
	Power / Ρεύμα	V 380



Levitec
INDUSTRIAL BOILERS

HIGH QUALITY CONSTRUCTIONS



G1	Dimensions		
	<i>Διαστάσεις</i>		
	Length / Μήκος	mm	3.900
	Width / Πλάτος	mm	1.900
	Height / Ύψος	mm	1.800
	Chimney / Καμινάδα	mm	450
	Weight / Βάρος Transport / Μεταφορά	kg	3.500
Weight / Βάρος Operation / Λειτουργία	kg	3.790	

H1	Nozzles		10 bar
	<i>Στόμια</i>		
	Steam Valve / Ατμοφράκτης	DN	80
	Safety Valve / Ασφαλιστικό	DN	32/50
	Start Up Valve / Βάνα εκκίνησης	DN	25
	Back Wash Valve / Βάνα αντίστροφης πλύσης	2 X	1/2"
	Drier Steam trap / Ατμοπαγίδα Διαχωριστή ατμού		1"
	Water Inlet Valve / Βάνα νερού Εισόδου		
	Steam Pipeline / Σωλήνα Ατμού	DN	80
	Safety Valve Pipeline / Σωλήνα Ασφαλιστικού	DN	65
Feed Water Pipeline / Σωλήνα Νερού Τροφοδοσίας		2"	

I1	Special notes		
	<i>Ιδιαιτερες Σημειώσεις</i>		
	! Max. Altitude <i>Μέγιστο υψόμετρο</i>	m	500
	! Boiler house Temperature <i>Θερμοκρασία Λεβητοστασίου</i>	C	20 - 40
	! Total hardness of feed water <i>Ολική Σκληρότητα Νερού τροφοδοσίας</i>	dh	0,1
	! Phosphate <i>Περίσσεια Φωσφορικών</i>	ml	15 - 20
	! Feed Water Temperature <i>Θερμοκρασία Νερού Τροφοδοσίας</i>	C	80 - 100



Levitec
INDUSTRIAL BOILERS

HIGH QUALITY CONSTRUCTIONS

J1	Equipment <i>Εξοπλισμός</i>		
	Steam Valve <i>Ατμοφράκτης</i>		Cast iron PN16 flange connection <i>Χυτοσίδηρος PN16 φλαντζωτός</i>
	Safety Valve <i>Ασφαλιστικό</i>		Cast iron PN16 flange connection - corner type <i>Χυτοσίδηρό PN16, φλαντζωτό, γωνιακού τύπου</i>
	Back Wash Valve <i>Βάνα αντίστροφης πλήξης</i>	2 X	Cast iron PN40 BSF <i>Χυτοσίδηρος PN40 BSF</i>
	Start Up valve <i>Βάνα εκκίνησης</i>		Cast iron PN16 flange connection <i>Χυτοσίδηρος PN16 φλαντζωτός</i>
	Non Return Valve <i>Βαλβίδα αντεπιστροφής</i>	2 X	INOX PN40 waffer type <i>INOX PN40 τύπου φέτας</i>
	Steam Drier <i>Διαχωριστής ατμού</i>		Vertical sch 40 <i>Καθετος sch 40</i>
	Drier Steam Trap <i>Ατμοπαγίδα Διαχωριστή</i>		Cast iron PN16 flange connection <i>Χυτοσίδηρος PN16 φλαντζωτός</i>
	Flange Gaskets <i>Παρεμβύσματα φλαντζών</i>		Spiral wound gaskets <i>Μεταλλοπλαστικό</i>
	Screws & Bolts <i>Βίδες και Περικόχλια</i>		Galvanized 8.8 hardness <i>Γαλβανισμένα 8.8 σκληρότητα</i>
	Refractories <i>πυροδομές</i>		High Temperature Castable 1650C <i>Πυρομετόν αντοχής 1650C</i>

K1	Control Systems <i>Συστήματα Ελέγχου</i>		
	Steam Temperature control No1 <i>Έλεγχος Θερμοκρασίας ατμού Νο1</i>		PT 100
	Steam Temperature control No2 <i>Έλεγχος Θερμοκρασίας ατμού Νο2</i>		PT 100
	Smoke Temperature control <i>Έλεγχος Θερμοκρασίας Καυσαερίων</i>		PT 100
	Water Inlet Pressure Control <i>Έλεγχος πίεσης νερού εισόδου</i>		Pressure Switch <i>Πιεσοστάτης</i>
	Operation Pressure Control <i>Έλεγχος πίεσης λειτουργίας</i>		Transmitter 4-20 mA <i>Μεταδότης πίεσης 4-20 mA</i>
	High Pressure Control <i>Έλεγχος υψηλής πίεσης</i>		Pressure Switch <i>Πιεσοστάτης</i>
	Visual Steam Pressure Control <i>Οπτικός έλεγχος πίεσης ατμού</i>		Pressure gauge φ100 INOX <i>Μανόμετρο φ100 INOX</i>
	Visual Water Inlet Pressure Control <i>Οπτικός έλεγχος πίεσης νερού εισόδου</i>		Pressure gauge φ100 INOX <i>Μανόμετρο φ100 INOX</i>